



MANUTENÇÃO DE ALERTA METEOROLÓGICO

Nº 005/2022

Segunda-feira, 30 de maio 2022

As condições atmosféricas sobre áreas oceânicas adjacentes à costa norte e nordeste da Região Nordeste do Brasil intensificaram próximo à costa leste de Alagoas e permanecem favoráveis à ocorrência de chuvas de intensidade moderada a forte, especialmente no Litoral (incluindo a região metropolitana de Maceió), Zona da Mata e Baixo São Francisco, nesta segunda-feira (30/05/2022). As chuvas também podem intensificar nas demais regiões ambientais, devido ao aumento do transporte de umidade em direção ao continente. É importante ressaltar que, em vários municípios situados na metade leste do Estado de Alagoas, já foram registrados acumulados significativos, inclusive com danos humanos e materiais.

Nas últimas atualizações do Cemaden, os acumulados de chuva já atingiram mais de 150 mm em **Paripueira (152,8 mm/6 horas)**, no litoral norte; e em **Coruripe (164,8 mm/6 horas)**, no litoral sul.

Permanece o alto risco para alagamentos, principalmente nas áreas com deficiência de drenagem urbana, cheias em pequenos riachos e elevação dos níveis das principais bacias hidrográficas do Estado de Alagoas, bem como o risco de deslizamentos em áreas de encosta.

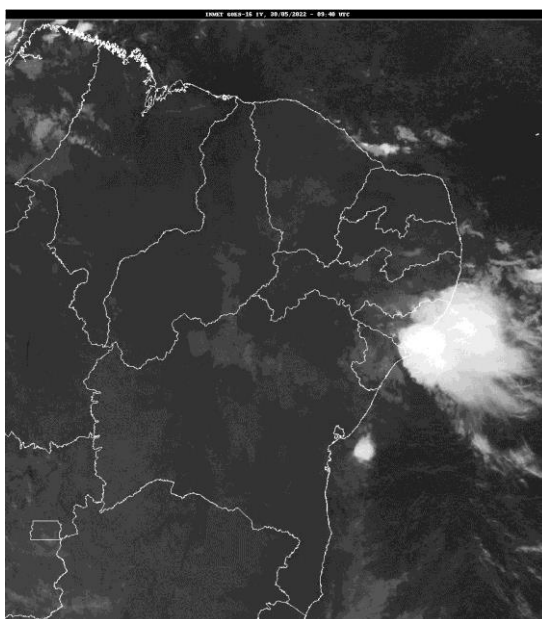


Figura 1 - Imagem do satélite GOES-16. 29/05/2022 09:40 UTC. Canal 10,35 µm (INMET).
Fonte: <http://satelite.inmet.gov.br>



ESTADO DE ALAGOAS
SECRETARIA DO MEIO AMBIENTE E DOS RECURSOS HÍDRICOS
Av. Gen. Luiz de França Albuquerque, s/n – Jacarecica - Maceió - AL - CEP 57038-640
Fone: (82) 3315-2680

As ocorrências de inundações e alagamentos estão detalhadas no alerta hidrológico nº 004/2022 disponível em: http://www.semarh.al.gov.br/tempo-e-clima/pdf/Alerta_Hidro27052022.pdf.

É importante o acompanhamento diário da previsão do tempo, juntamente com o monitoramento dos níveis dos rios pelo site da SEMARH através dos links:
<http://www.semarh.al.gov.br/tempo-e-clima/previsao>
<http://www.semarh.al.gov.br/boletim-hidrologico>

A Sala de Alerta segue monitorando as condições sinóticas e novas atualizações poderão ser enviadas a qualquer momento.

Sala de Alerta - Rede de Monitoramento Hidrometeorológico de Alagoas - SEMARH / Agência Nacional de Águas - ANA